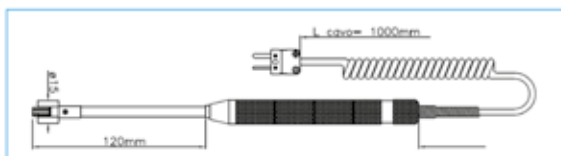
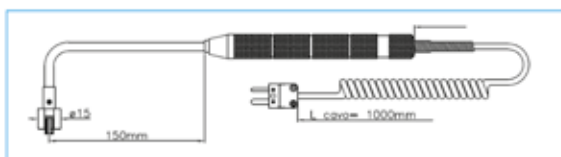


Da utilizzare con i termometri portatili per misure a contatto, immersione o aria.

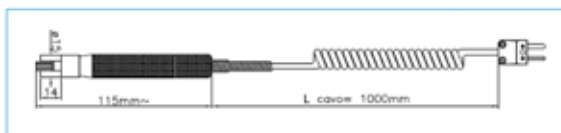
Trovano impiego nelle più svariate applicazioni ed hanno le seguenti caratteristiche comuni: impugnatura, cavo isolato in PVC L = 1000 mm, spina miniatura



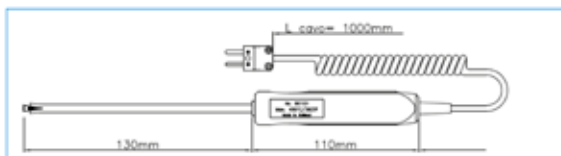
LS - 109 per superfici, tipo K
 Temperatura massima: 400°C
 Lunghezza sonda: 120 mm
 Diametro testina: 15 mm



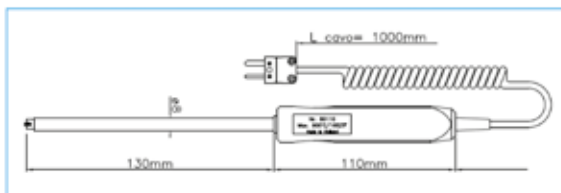
LS - 105 per superfici, tipo K
 Temperatura massima: 400°C
 Lunghezza sonda: 150 mm
 Diametro testina: 15 mm



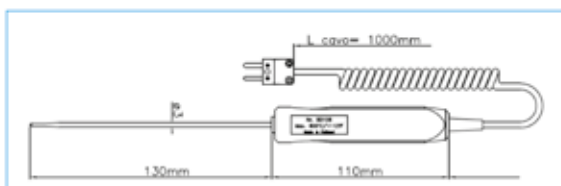
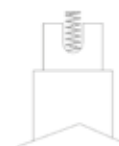
LS - 110 per superfici, tipo K
 Temperatura massima: 400°C
 Lunghezza sonda: 14 mm
 Diametro testina: 15 mm



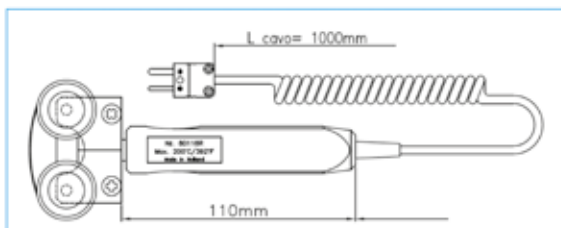
80101 a dischetto rame per superfici
 Temperatura massima: 450°C
 Lunghezza sonda: 130mm
 Diametro dischetto rame: 4,8 mm



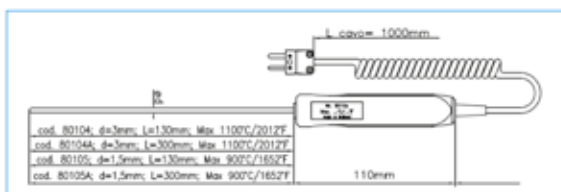
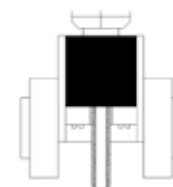
80110 a molla, per superfici, tipo K
 Temperatura massima: 900°C
 Lunghezza sonda: 130 mm
 Diametro testina: 8 mm
 *disponibile anche versione con piega a 90° (cod. 80110A)



80106 per penetrazione, tipo J K T
 Temperatura massima: 800°C
 Lunghezza sonda: 130 mm
 Ø guaina: 3 mm, altre a richiesta



80118R a carrello per cilindri, tipo K
 Temperatura massima: 200°C
 Raggio minimo: 50mm



8010x a immersione tipo K
 80104: d=3mm; L=130mm; Max 1100°C
 80104A: d=3mm; L=300mm; Max 1100°C
 80105: d=1,5mm; L=130mm; Max 900°C
 80105A: d=1,5mm; L=300mm; Max 900°C

