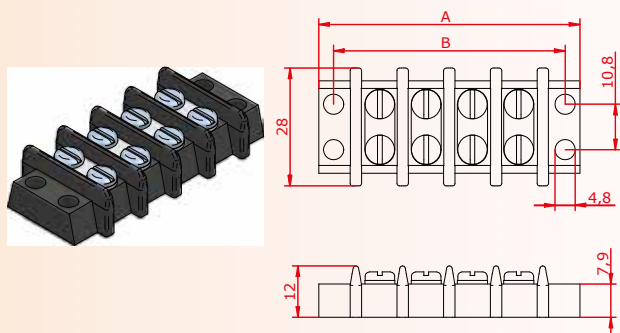


Morsettiere Serie BTB da 1 a 10 circuiti

Temperatura massima 200°C



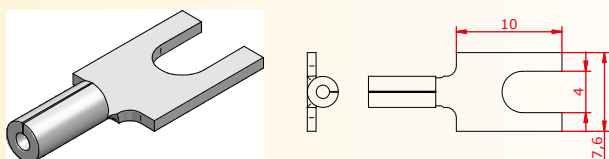
codice RIF.	N. circuiti	Dimensioni in mm	
		A	B
BTB-1	1	41	33
BTB-2	2	52	44
BTB-3	3	86	78
BTB-4	4	108	100
BTB-5	5	130	122
BTB-6	6	152	144
BTB-8	8	197	189
BTB-10	10	241	233

Costituzione:

Corpo in Nylon addizionato con fibra di vetro • Separatori tra ogni contatto prevengono corto circuito
Viti prigioniere per un facile montaggio • Utilizzabile con i capicorda tipo 20.131-X e 20.132-X

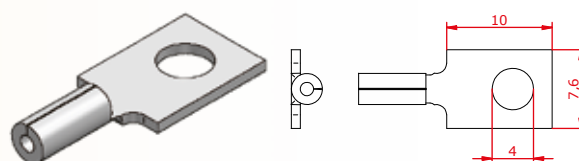
Capicorda compensati

CAPICORDA A FORCELLA SERIE 20.131 -X



Materiale	Codice	Modello (X)
Chromel	KP/EP	20.131-1
Iron	JP	20.131-2
Copper	TP/RP	20.131-3
Nicrosil	NP	20.131-4
Alumel	KN	20.131-5
Costantan	EN/JN/TN	20.131-6
Alloy#11	RN	20.131-7
Nisil	NN	20.131-8

CAPICORDA A OCCHIELLO SERIE 20.132 -X



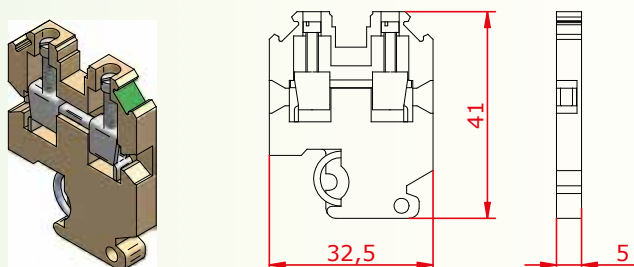
Materiale	Codice	Modello (X)
Chromel	KP/EP	20.132-1
Iron	JP	20.132-2
Copper	TP/RP	20.132-3
Alumel	KN	20.132-5
Costantan	EN/JN/TN	20.132-6

45

Morsetti compensati per profilati DIN serie RTB

Sono disponibili come morsetti a coppia o già assemblati da 1 a 25 circuiti.

Temperatura ambiente massima di utilizzo: 100°C



Modello	Contatti
RTB-JP	Fe (Ferro)
RTB-KP	NiCr (Chromel)
RTB-TP/RP	Cu (Rame)
RTB-J/E/TN	Co (Costantana)
RTB-KN	NiAl (Alumel)
RTB-RN	Alloy#11 (Lega11)

È disponibile anche il kit di montaggio dei morsetti con il codice 20.169-1 (opzionale)